

EXPRESIÓN ORAL Y ESCRITA

LA COMUNICACIÓN



Juan Robyn EcheGARAY Chang



CONTENIDOS

1

QUÉ ES LA COMUNICACIÓN

2

ORÍGEN DE LA COMUNICACIÓN

3

PROCESO DE LA COMUNICACIÓN

4

FACTORES QUE INTERFIEREN LA COMUNIC.

¿Qué es la Comunicación?



La comunicación es una necesidad vital del ser humano para relacionarse con sus semejantes.

Su esencia como ser sociable, miembro de una comunidad, implica una reciprocidad interpersonal de *transmitir, receptionar e intercambiar intencionalmente ideas, sentimientos, pensamientos, opiniones, información en general*, es decir, mensajes significativos, dentro de un contexto determinado y por medio de un sistema convencional de signos.



¿Qué es la Comunicación?



Es un proceso que (en general) incluye los siguientes pasos: **a)** el deseo de un emisor de transmitir un mensaje a un receptor, **b)** la codificación de ese mensaje para que sea comprensible, **c)** el envío del mensaje mediante un canal, **d)** la recepción y decodificación del mensaje por parte del receptor, y **e)** la respuesta o retroalimentación del receptor al emisor.

Está conformada por un emisor y un receptor que están predispuestos a enviar y/o recibir un mensaje entre ellos.

Es un medio que establece una conexión entre el emisor y el receptor en un momento dado y en un espacio físico o virtual determinado.

Es utilizada para transmitir, intercambiar o compartir mensajes. Por tanto, puede ser un proceso dinámico de ida y vuelta entre el emisor y el receptor o solamente una transmisión del emisor al receptor.

Hace que las ideas, información o significados que son comprensibles tanto para el emisor como para el receptor fluya entre ambos.

¿Qué es la Comunicación?



La comunicación puede darse por:

OBJETO

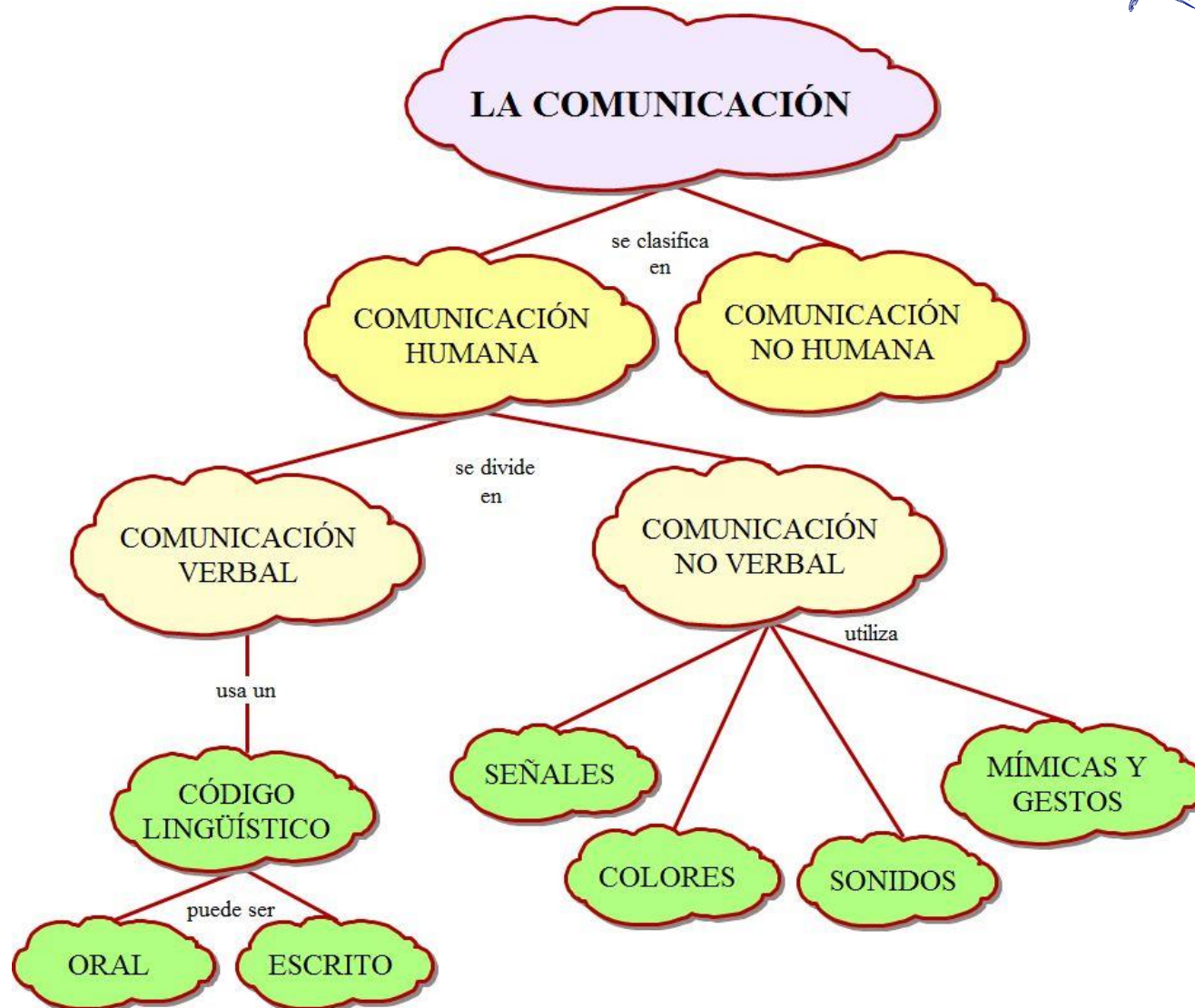
MENSAJE ESCRITO

MENSAJE ORAL

UNA IDEA



¿Qué es la Comunicación?



Elementos de la Comunicación



EMISOR .- o hablante es la persona que emite el mensaje.

RECEPTOR .- u oyente, persona o personas que reciben el mensaje emitido.

MENSAJE .- son los contenidos, ideas o informaciones expresados por el emisor.

CANAL .- son los medios utilizados para ponerse en contacto el emisor y el receptor: medios directos e indirectos.

CÓDIGO .- es el lenguaje utilizado (lengua, idioma) con su normas y reglas establecidas para transmitirlo o cifrar el mensaje.

Codificar : consiste en elaborar un mensaje con un determinado código (ordenar, estructurar)

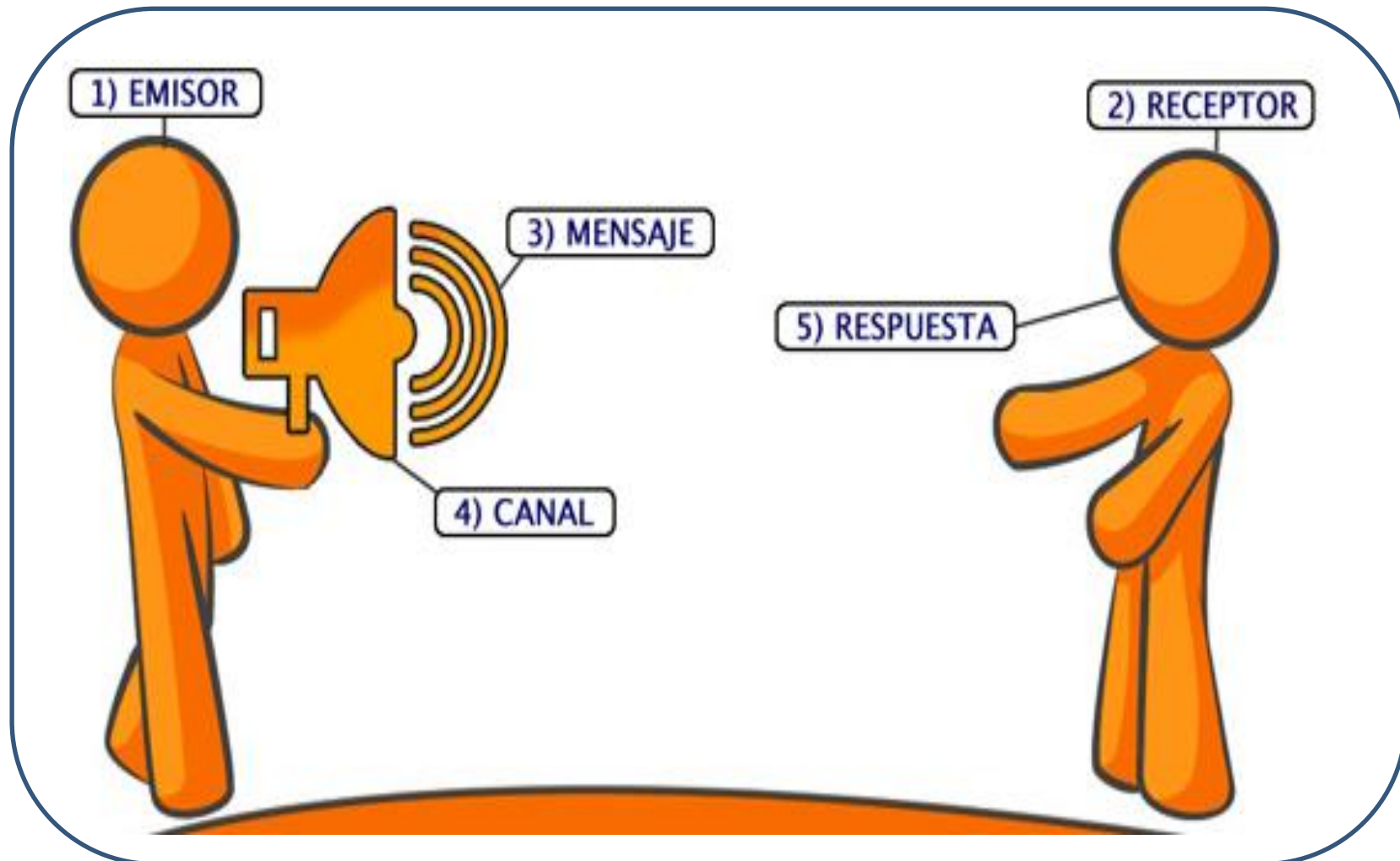
Decodificar : es descifrar el mensaje según el código utilizado.

CONTEXTO .- es el entorno ambiental, social, humano, las circunstancias psicológicas y sociológicas que condicionan el hecho de la comunicación.

Elementos de la Comunicación



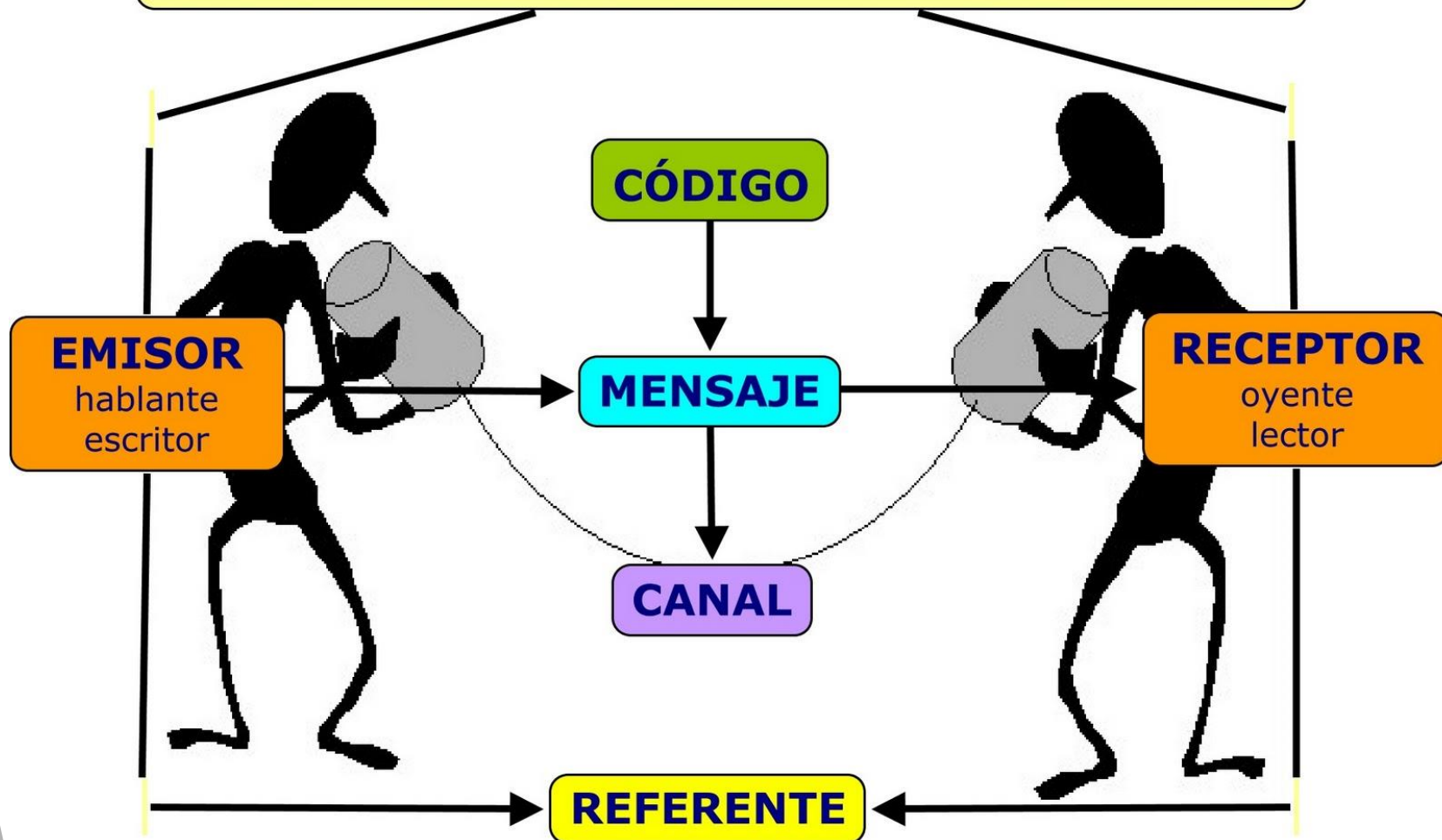
6) CONTEXTO



Elementos de la Comunicación

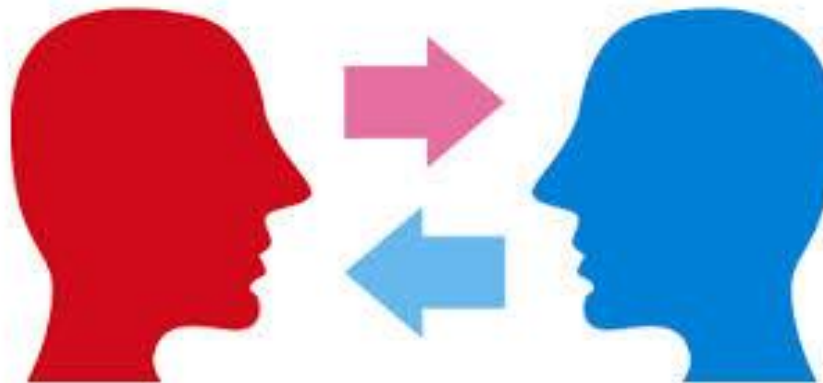


ELEMENTOS DE LA COMUNICACIÓN

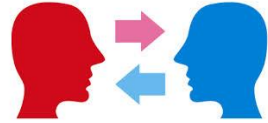
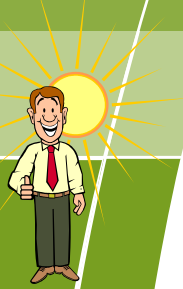


ACTIVIDAD DE CLASE

*Seleccione 3 o 4 estudiantes del Salón
y hágalos salir del mismo mientras
prepara la actividad.*



La Comunicación



ACTIVIDAD EN CLASE

MENSAJE A TRANSMITIR:

El día viernes 20 de octubre se suscito un sismo de 7.1 en la escala de Ritchter, en la Ciudades de Ibarra y Pimampiro; cuyo epicentro fue a 40 Kilómetros de la ciudad de Ibarra a una profundidad de 150 kilómetros, según informó GamaTV.

A consecuencia de este desastre, se presentaron las siguientes novedades: se cayeron 350 casas, hubo 4.000 heridos, 200 fallecidos y 10000 familias afectadas. Los organismos de Socorro: Bomberos, Cruz Roja y Voluntarios ayudaron en la recepción de donativos que han venido de España, Portugal, Estados Unidos y Perú. El Vicepresidente Jorge Glass agradeció a la comunidad internacional por el apoyo recibido.

Competencias en la Comunicación



Competencia Socio-cultural:

Es el saber compartido, el conocimiento del mundo fundamental para participar en intercambios comunicativos: conocimientos de rituales, conocimientos socioculturales, conocimiento social.

Competencia comunicativa:

Es un componente de la competencia sociocultural y comprende tanto la capacidad para codificar - decodificar signos verbales y no verbales:

Competencia verbal:

Forma parte de la competencia comunicativa.

Es la capacidad para articular signos lingüísticos: 1º y 2º articulaciones.

Competencia no-verbal:

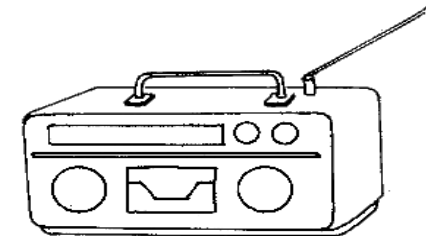
Forma parte de la competencia comunicativa.

Capacidad para interpretar movimientos, gestos, colores, distancias, etc.

CLASES DE COMUNICACION

Grado de participación del emisor y del destinatario

- ❖ **Recíproca:** Cambio continuo de papeles entre emisor y destinatario. Ej: Un diálogo. Una conversación, una entrevista.
- ❖ **Unilateral:** No hay cambio de papeles, sólo se da un ciclo comunicativo. Ej: Un aviso radial, una cartelera, una valla publicitaria.



CLASES DE COMUNICACION

Tipo de emisor y de destinatario

- ❖ **Interpersonal:** Interrelación de persona a persona ; el medio por excelencia es el lenguaje oral. Ej: Una conversación, una entrevista cara a cara.



- ❖ **Colectiva** El emisor puede ser una persona o una institución y el destinatario una colectividad. Ej: Una comunicación televisiva, radial, prensa, cine.



Tipo de Código

- ❖ **Lingüística:** El medio es el lenguaje natural, apoyado por los códigos para lingüísticos. Ej: Comunicación oral y escrita, en todas Sus formas.
- ❖ **Extralingüística:** Empleo de códigos distintos al lenguaje. EJ: Comunicación con Señales, banderas, humo etc.

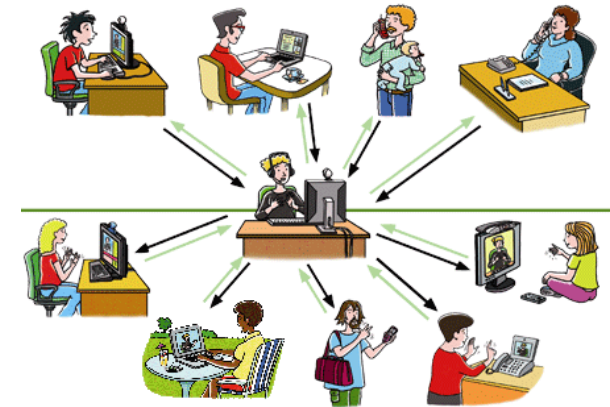


Tipo de Mensaje

❖ **Privada:** No trasciende el ámbito personal, es cerrada. EJ: Conversación, carta personal.



❖ **Pública:** Trasciende lo personal, es abierta, se dirige a un público. EJ: Pieza musical, comunicado de prensa, aviso publicitario.



Estilo del Mensaje

- ❖ **Informal:** Espontánea y libre, sin planeación, ni sujeción a patrones. EJ: Expresiones corporales, carta familiar, conversación.
- ❖ **Formal:** Se sujeta a patrones o exigencias establecidas, además de las del código. EJ: Texto expositivo, conferencia, etiquetas, cartas comerciales.



Radio de Acción

- ❖ **Interna:** No trasciende a la comunidad o institución; relativamente cerrada. EJ: Cartelera, órdenes, memorando.
- ❖ **Externa:** Trasciende a la comunidad o institución: es abierta. EJ: Cuadros en Exposición, avisos generales.

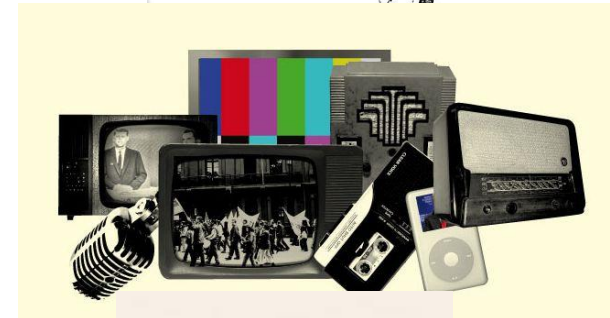
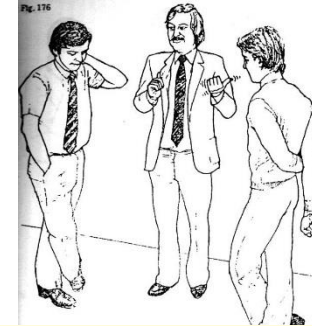


Naturaleza del Canal

❖ **Oral:** De naturaleza vocal-auditiva. EJ: Grabación, conversación, mensaje radial.

❖ **Audio-visual:** Impresiona al oído y a la Vista. Cine, T.V., video.

❖ **Visual:** impresiona la vista. Libros, EJ: signos de los sordomudos, tablero, escritos.



Dirección del Mensaje

- ❖ **Horizontal:** Se da entre miembros de un mismo rango. Ej: Reunión de un Sindicato, diálogos.
- ❖ **Vertical:** Flujo comunicativo entre personas de mayor a menor rango o viceversa. Ej. Leyes, decretos, solicitudes, etc.



Extensión del Canal

- ❖ **Directa:** Se da a través de canales simples; implica presencialidad. EJ: Proyección en una sala, Aula de Clase.
- ❖ **Indirecta:** Se da a través de canales complejos, que implican cadenas de medios. EJ: Periódicos, avisos



EJERCICIO



1.-En todo acto comunicativo:

I.- El código se conoce de antemano

II.-Debe existir simetría significativa entre emisor y receptor

III.-se parte del principio de que en el mundo social sólo hay obligaciones.

a) I –III b) sólo II c) sólo I d) I – II e) Ninguna

2.-La mayor comprensión de un mensaje, depende en gran parte

I.-De que los interlocutores sean biológica y psíquicamente normales

II.-de que haya un alto grado de predisposición en el receptor

III.- del conocimiento del sistema lingüístico

a) sólo III b) I – III c) sólo II d) I - II e) Todas

EJERCICIO



3.- La redundancia en la comunicación permite:

- a) una alta comprensión del mensaje
- b) que haya identidad en el mensaje entre emisor y receptor
- c) un gran conocimiento del código
- d) Podría omitirse sin que se produzca pérdida de información.

4.- Si los alumnos leen la Revista ESTADIO, en este acto de comunicación, el emisor es:

- a) El impresor de la revista
- b) La persona que inculca su lectura
- c) Quién compra la revista y me lo presta
- d) El vendedor de la revista
- e) El escritor de los artículos de la revista

5.- En una representación de pantomima, cuál sería el código:

- a) el diálogo de los personajes
- b) El diseño hecho por el autor
- c) El movimiento del cuerpo
- d) El libreto de la obra
- e) Ninguna de las anteriores

EJERCICIO

6.- son los contenidos, ideas o informaciones expresados por el emisor.

- a) Canal**
- b) Contexto**
- c) Emisor**
- d) Receptor**
- e) Código**
- f) Ninguno**

7.- menciona 5 actos comunicativos por cada clase de comunicación: TIPO DE CODIGO y TIPO DE MENSAJE.



GRACIAS POR SU ATENCIÓN



**QUE TENGAN
MUCHOS ÉXITOS**

